

FICHE TECHNIQUE



TABLE DES MATIERES

OARA FICHE TECHNIQUE - Tables des matières

PRESENTATION	5
Les équipes	5
MÉCASCENE	7
Modularité	7
La salle	7
La Jauge	9
La fosse	9
Les gradins	9
Les balcons	10
Les passerelles mobiles	10
La scène	10
Lisses murales	10
Dimensions	10
Ancrages circassiens	10
Les porteuses	11
Le lambrequin	12
Le manteau	12
Les circuits électriques gradués	13
Le système son	13
MÉCASTUDIO	14
La salle	14
La diffusion	15
MATERIEL DISPONIBLE à la MÉCAscène et au MÉCAstudio	16
LUMIERE	16
LED	16
Halogène	16
SON	17
Interphonie	18
VIDEO	18
Captation	18
Projection	19

OARA FICHE TECHNIQUE - Tables des matières

Buanderie	19
Loges artistes	20
Loges	21
Accès décor	21
Contact livraison	21
Plan d'accès	22

Annexe 1 :

Plans Ancrages circassiens.....	23
---------------------------------	----

OARA FICHE TECHNIQUE

L'OARA

Présentation :

L'OARA s'insère dans la MÉCA, un vaste bâtiment de 13 676m² qui s'élève à 37 mètres et s'allonge sur 120 mètres.

La MÉCA est situé en centre-ville, à 5 mn à pieds de la gare Saint-Jean

Elle dispose d'espaces particulièrement adaptés aux nécessités de la création de ce XXIème siècle :

- Plateau de 336 m², modulable à l'échelle de toutes les scènes de la Nouvelle-Aquitaine dans un espace avec deux gradins rétractables de 69 places et une fosse aménagée de 66 places qui libèrent une surface complémentaire. Un balcon accueillant la régie technique, offre 40 places supplémentaires.
- studio de 88 m² dédié à la danse et aux petites formes expérimentales
- laboratoire des pratiques collaboratives « Laboratoires des communs »
- espaces de convivialité pour les artistes « Foyer des artistes », loges
- salle de réunion
- bureaux pour son équipe permanente

EQUIPES de DIRECTION et ADMINISTRATION

NIVEAU 3

Directeur : **Joël BROUCH** joël.brouch@oara.fr

Assistante de direction : **Malika Béchame** malika.bechame@oara.fr

Coopératrices : **Irène AUMAILLEY** irène.aumailley@oara.fr

Aurélié CHAUFFIER aurélié.chauffier@oara.fr

Chargée des projets culturels, du site internet & des réseaux sociaux :
Clothilde Brothier-Vessières clothilde.brothier@oara.fr

Secrétaire administrative : **Anne GAVAZOV** anne.gavazov@oara.fr

NIVEAU 2

Administratrice : **Evelyne GEN** evelyne.gen@oara.fr

Comptable : **Emmanuel Vassilis** emmanuel.vassilis@oara.fr

OARA FICHE TECHNIQUE

EQUIPE TECHNIQUE

NIVEAU 2

Régisseuse générale

vanessa.lechat@oara.fr

Vanessa LECHAT +33(0)5 56 01 45 65 // 06 87 55 50 84

Chef machiniste

technique@oara.fr

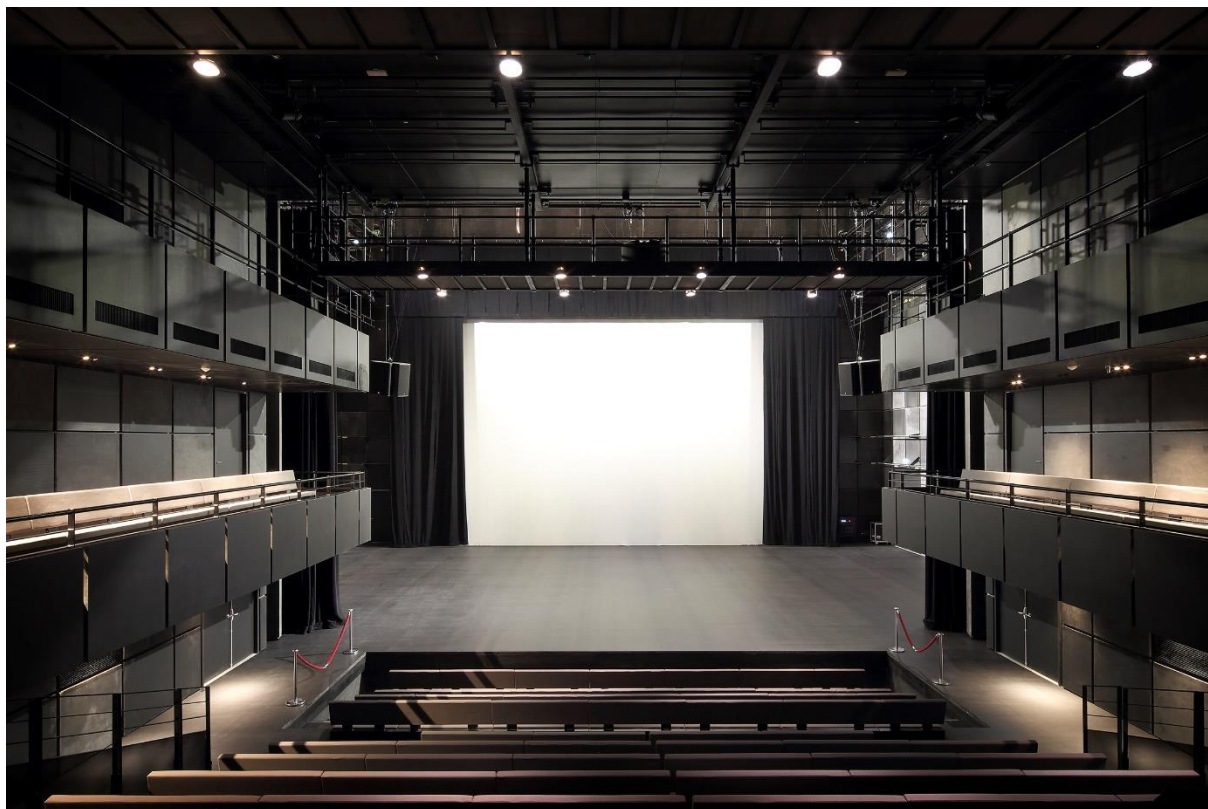
Nicolas BRUN

+33(0)5 56 01 45 65

Un salarié en contrat d'apprentissage

MÉCASCENE

LA SALLE



MODULARITE

Basé sur le schéma d'un théâtre plutôt classique, avec une cage de scène et une salle principalement orientée vers le proscenium. Le concept scénographique permet une grande variété d'utilisation. La scène est de plain-pied avec l'entrée principale du bâtiment.

L'utilisation de gradins rétractables permet d'adapter la salle à plusieurs utilisations : frontale, bi-frontale, plateau scène-salle nus. Revêtement sol : plancher noir.



OARA FICHE TECHNIQUE

La JAUGE

La jauge de base de la salle modulable peut ainsi varier jusqu'à atteindre **251 places assises**, dans plusieurs configurations : frontale, frontale avec avant-scène agrandie, bi-frontale.

LA FOSSE

Dimensions : 11 x 3.56m **Jauge : 66 places**

Les quatre premiers rangs, situés devant le gradin rétractable, sont posés sur une fosse mobile qui permet de créer un nez de scène, et donc un proscénium, dans une salle plate.

Positionnée à hauteur du plateau, la fosse réalise la continuité entre le plateau et la salle. Cela permet de fusionner la scène et la salle pour réaliser un unique plateau de travail au service du jeu et de la création artistique.

LE GRADIN



Le gradin est composé de 2 tribunes télescopiques en lien direct avec les balcons publics de la salle.
Jauge : 69 places / tribunes soit **138 places**

OARA FICHE TECHNIQUE

LES BALCONS

Le premier balcon accueille la régie technique

Jauge 40 places

Le deuxième balcon est un balcon technique donnant accès aux passerelles mobiles. Il peut être utilisé comme balcon de poursuite ou d'acheminement d'équipements audiovisuels.

LES PASSERELLES MOBILES

Les passerelles mobiles donnent accès à la résille d'accrochage de salle.

Longueur : 12 m environ par passerelle

Largeur de travail utile : 1 mètre

LA SCENE

Hauteur sous gril : 18,60 mètres

Lisses murales

Deux lisses murales sont prévues au plateau. Distantes de 1,50 m, elles fournissent des points d'accroche pour l'éclairage ou les décors, complémentaires aux équipements déjà prévus.

Altimétrie d'implantation 3,45 m - 4,60 m

Dimensions

Longueur latérale Cour : 14 m

Longueur latérale Jardin : 9 m

Longueur Fond de scène : 24,50 m

Hauteur sous gril : 18,60 m

Système d'ancrage circassien CF Annexe 1 de la fiche technique

Les systèmes d'ancrage circassien permettent de venir haubaner ou fixer des agrès de cirque ou autre type d'équipement. Ce système est constitué d'un ensemble de rails judicieusement répartis sur scène, au sol comme au mur.

Constitution Rail type Halfen ou autre plancher de scène

Au sol : intégré à la chape

Au mur : fixé au mur, arasant l'habillage

Dimensions

Rails verticaux Longueur : 1 m

Entraxe : 6 m environ

Quantité : 8

Rails Face/Lointain Longueur : 12,70 m

Entraxe : 3,30 m – 6,80 m – 3,30 m

Répartition symétrique par rapport à l'axe de scène

Quantité : 4

OARA FICHE TECHNIQUE

Rails Cour/Jardin répartis sur deux lignes
Entraxe : 10,30 m dans le sens face lointain

Anneaux de levage CROSBY HR-1000M

Quantité : 6 x 3 m et 4 x 2,30 m
Répartition symétrique par rapport à l'axe de scène

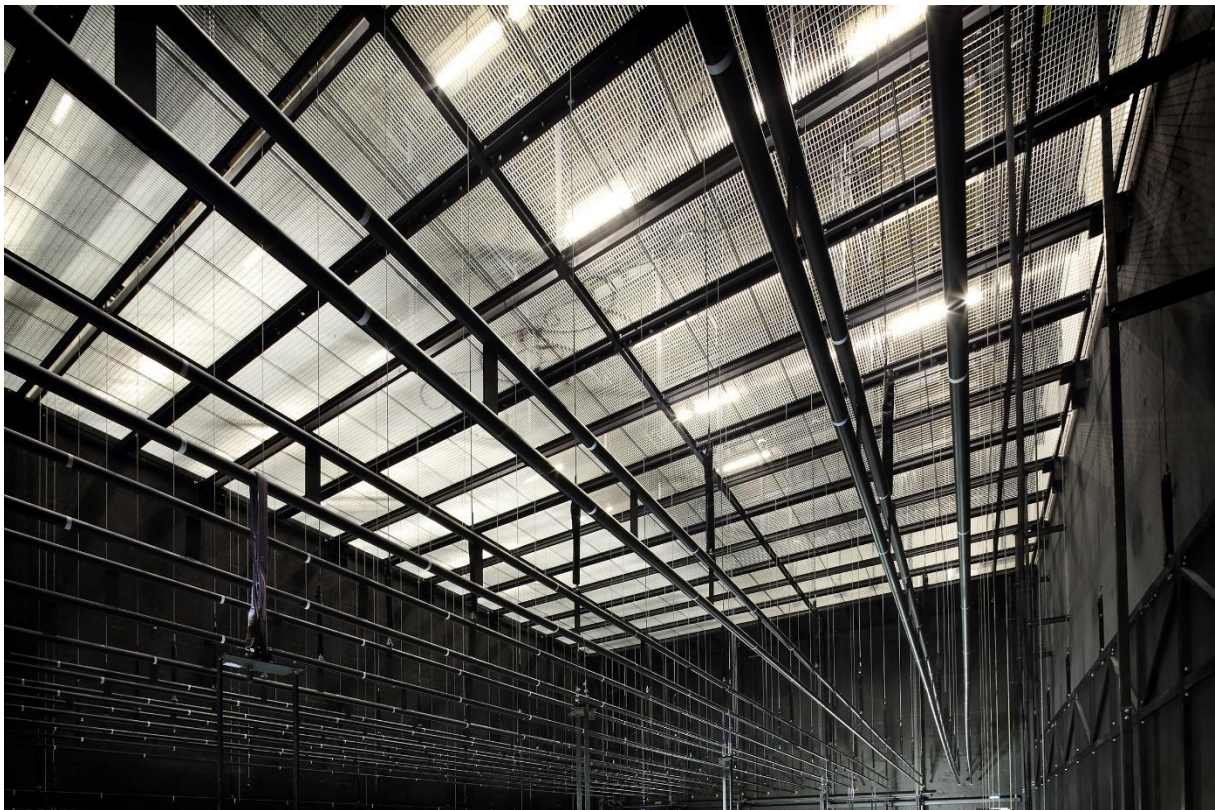
Surcharge

Multidirectionnelle 500 daN/m
Maximum 2000 daN ponctuel
3 m minimum entre chaque point de 2T

Assemblages

Coulés dans les murs béton : derrière le doublage
Coulés dans la dalle béton : sous le plancher

PORTEUSES



28 porteuses + Lambrequin

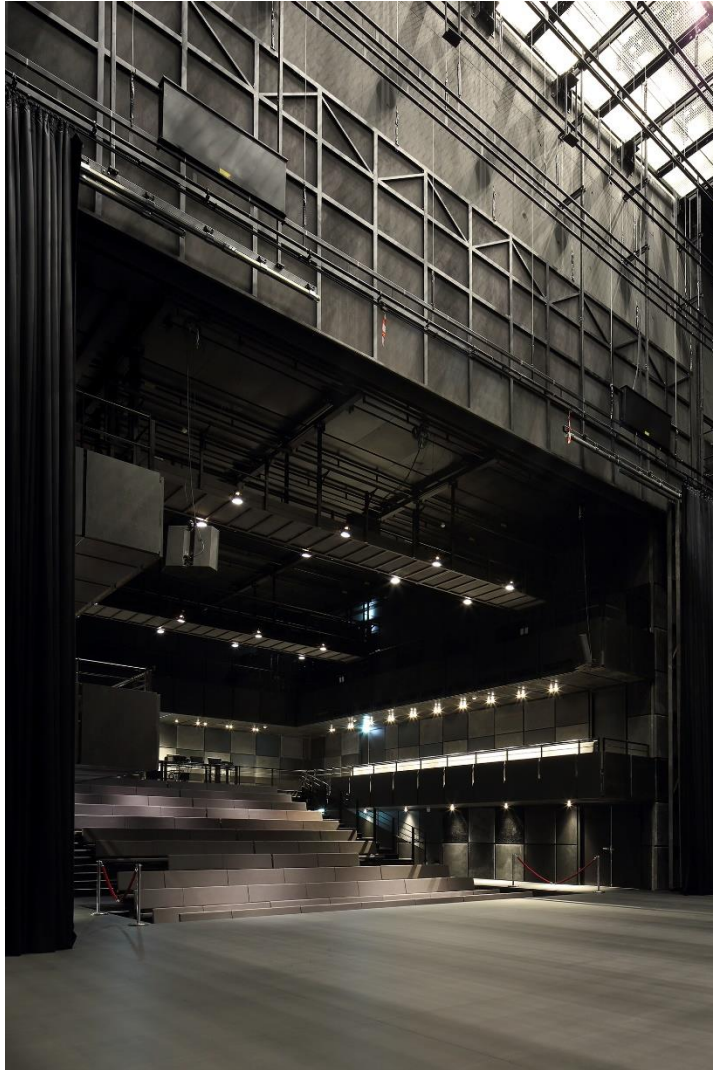
Porteuses américaines 1 à 28 (sauf P2, P28) : CMU 500kg

Porteuse 2 : 1200kg rideau d'avant-scène

Porteuse 28 : 1000kg rideau de fond de scène

OARA FICHE TECHNIQUE

LAMBREQUIN



Frise rigide de cadre de scène, située juste derrière le mur de scène, suspendu sur une porteuse dédiée : le lambrequin.

Dimensions L 16,4 x h 4,35 m

MANTEAU

Panneaux mobiles suspendus au gril dans la cage de scène, actionnés manuellement depuis le plateau permettant le réglage du cadre en largeur de 18 m à 9 m avec une hauteur de cadre de 5,50m à 9,40m.

Dimensions l 2,60 x h 10,00 m

Ouverture au cadre : 16m à 9m

OARA FICHE TECHNIQUE

CIRCUITS ELECTRIQUES GRADUES

Armoires, ADB TWIN TECH

96 lignes graduées, 3kW. Chaque circuit est commutable en ligne directe

8 gradateurs mobiles MICKAPACK ADB. 6 x 2,5kW

Circuits électriques directs repérés

DIFFUSION

La salle est modulable et permet toutes les configurations. Il n'est donc pas d'équipement dédié à une configuration particulière mais un ensemble d'équipements qui pourront satisfaire à toutes les configurations possibles.

Diffusion principale

4 Haut-parleurs 15p CODA G515

4 Haut-parleurs 15p CODA G512 point milieu

2 subwoofers CODA G18

1 Carte réseau : Processeur numérique Linus 10C

3 amplificateurs Linus 10c

4 lyres horizontales

Diffusion complémentaire

6 Haut-parleurs 15p CODA G512

2 Cartes réseau : Processeur numérique Linus 10C

2 amplificateurs Linus 10c

4 pieds HP

6 Lyres Horizontales



La salle

Studio de répétition ouvert par une baie vitrée sur un côté

Dimension : 11 x 8 mètres

- Plancher de danse sur lambourde sur toute la surface de la salle
- barre en bois située à 1,50 m de hauteur \varnothing 45mm environ
- barre en bois située à l'aplomb de la première, à une hauteur de 0.85m
- résille d'accrochage de tubes métalliques ronds, implantée à 5.70m composée de 6 perches américaines double tube

1 tenture grise, nouettée sur rail, permettant de masquer le miroir et la vitre

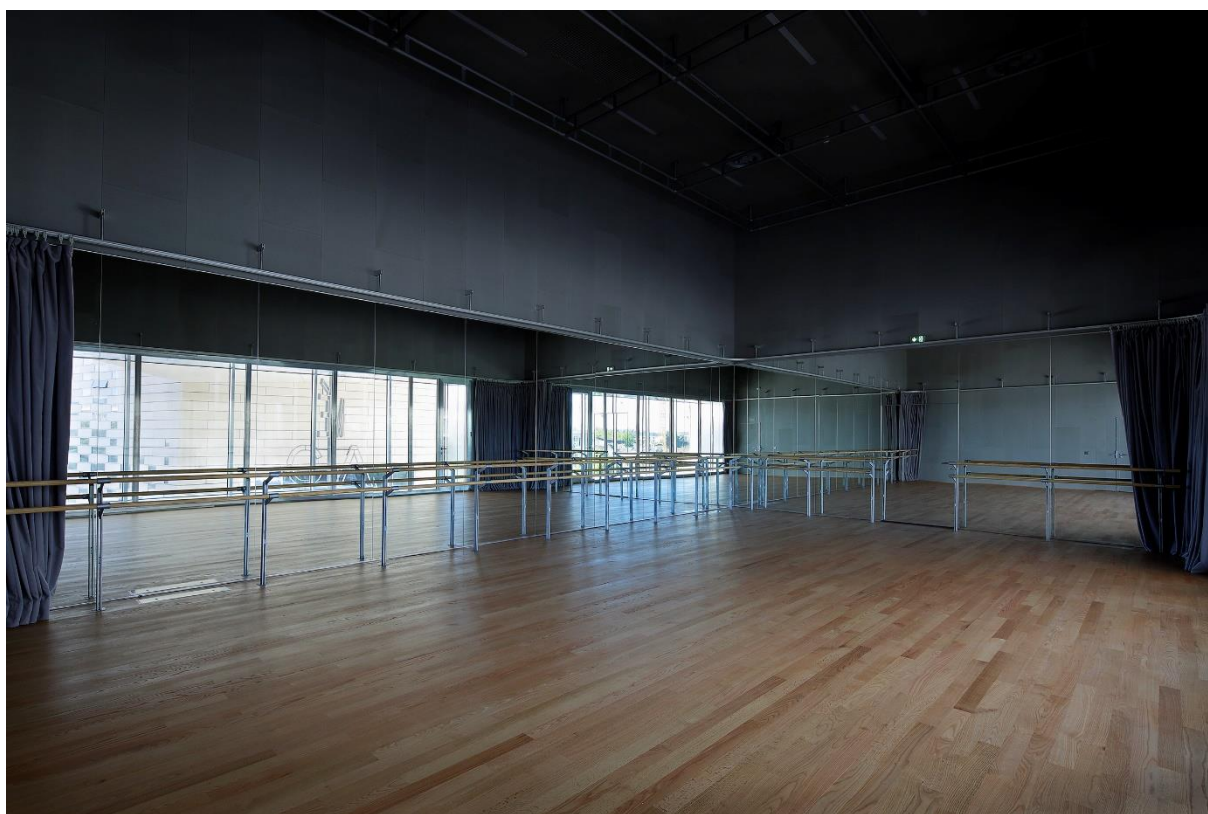
OARA FICHE TECHNIQUE

LUMIERE

Boitiers de prises directes pour éclairages LED, DMX, éthernet

DIFFUSION

- 2 Haut-parleurs 15p CODA G512
- 1 caisson de grave CODA G15-SUB
- 1 amplificateur DSP Linus 5c
- 4 Haut-parleurs coaxial CODA D5-cube



OARA FICHE TECHNIQUE

MATERIEL DISPONIBLE à la MÉCAscène et au MÉCAstudio

TAPIS DE DANSE

- 1 set de tapis de danse noir mat 18 x 16 mètres VOLVER, Salsa
- 1 set de tapis de danse noir mat de 9,5 x 13.5 mètres, VOLVER, Salsa
- 1 set de tapis de danse noir mat 11 x 7 mètres HARLEQUIN
- 1 set de tapis de danse gris mat 11 x 7 mètres VOLVER, Salsa

TENTURES

- 2 rideaux d'avant-scène H 10 x L 10.5 mètres
- 2 rideaux de fond de scène H 10 x L 7.5 mètres
- 10 pendrillons H 10 x L 3 mètres
- 5 frises H 3 x L 19 mètres
- 1 tulle blanc H 12 x L 19 mètres
- 1 cyclorama gris clair H 12 x L 19 mètres

LUMIERE

L.E.D

- 2 Lyres motorisée MARTIN MAC QUANTUM Wash RVBW 800W
- 4 lyres motorisées MARTIN MAC QUANTUM Profile spot RVBW 800W
- 16 projecteurs pour cyclorama ETC LUSTR 2
- 20 optiques ajustables ETC sur LUSTR 2 pour cyclorama
- 23 découpes 7 couleurs ETC S4 25°/50°
- 17 découpes blanches ETC S4 15°/30°
- 9 découpes blanches ETC S4 25°/50°
- 33 projecteurs SELADOR ETC D40 LUSTR
- 37 PAR ETC COLORSOURCE
- 2 Stroboscopes ATOMIC 3000

Halogènes

- 6 PC 1000W ADB C 101
- 20 PC 1000W ROBERT JULIAT 310
- 20 PC lentilles martelées 306 HPB
- 12 PC 2000W + VOLETS ROBERT JULIAT 329H
- 2 PC 2000W 329 HF
- 2 FRESNEL 5 Kw
- 6 Fresnel 1kW`ADB F 101
- 4 découpes 800w 15/30 ADB 800 WARP
- 4 découpes 1kW ADB DW 105
- 2 découpes 1000W+ Iris + Porte-gobo ROBERT JULIAT 614 SX
- 10 découpes 1000W+ Iris + Porte-gobo ROBERT JULIAT 614 S
- 8 découpes 1000W + Iris + Porte-gobo ROBERT JULIAT 613
- 7 découpes 2000W + Iris + Porte-gobo ROBERT JULIAT 714 SX2
- 7 découpes 2000W + Iris + Porte-gobo ROBERT JULIAT 713
- 28 PAR 64

OARA FICHE TECHNIQUE

6 Mini-découpes 13°/42° BT

2 Consoles ADB, Liberty, Freedom

8 pieds aluminium 20Kg de charge

8 pieds à crémaillère SMARTSTAND 30kg + roulettes

8 pieds légers ASD 30kg ALT 290

8 échelles télescopiques en largeur : H 1.80, L 45-80cm, barres transversales réglables

1 machine à brouillard TOUR HAZER II

1 ventilateur de scène diam 60cm, graduable sur ligne graduée.

SON

2 micros statique AKG C414 BLU

8 micros SHURE SM58

8 micros SHURE SM57

6 micros SHURE BETA 98

4 micros SHURE BETA 91A

4 micros SEINHEISER MD 421

8 micros AKG C535B

4 micros OKTAVA MK6012

2 récepteurs SHURE ULXD4QE-K51

1 récepteur et émetteur main SEINHEISER EW-345 G3

1 récepteur et émetteur main SEINHEISER EW-322 G3

6 émetteurs main, capsules SHURE 58 et 57 ULXD2-K51-57/58

2 émetteurs SHURE cravates

8 Nexo PS10

2 Sub Nexo LS5000

24 grands pieds de sol pour micros K&M

14 petits pieds de sol pour micros K&M

21 perchettes réglables

10 boîtiers de direct active BSS AR 133

Console numérique Yamaha LS9 – 16

3 Eq 2x31 bandes SCV

1 multi effet Yamaha SPX990

OARA FICHE TECHNIQUE

Console mixage numérique ALLEN & HEATH SQ-5
Console de mixage numérique façade ALLEN & HEATH DLIVE S7000
Rack local cat 5 ALLEN & HEATH
Rack de scène cat5 ALLEN & HEATH DM 64/DM632/DX-32
Console de mixage numérique retours ALLEN & HEATH DLIVE C3500
Panneaux de patch audio Ghielmetti, ethernet, fibre
Switch ethernet CISCO SG300-28, fibre DEXLAN
Platine CD autopause DENON
Lecteur blue ray DENON
Lecteur de carte DENON

Interphonie

Centrale HF 2 canaux CLEARCOM
3 boîtiers ceinture CLEARCOM

VIDEO

Captation

1 Lecteur blu ray
Matrice hd-SDI BLACK MAGIC Smart video Hub 20x20
1 Sélecteur scaleur multisource CRESTRON
6 Convertisseurs HD-HDI BLACK MAGIC
1 mélangeur vidéo HD-SDI BLACK MAGIC atem1 M/E
2 Monitorings HD-SDI BLACK MAGIC Smart View duo
2 Monitorings HD-SDI BLACK MAGIC Smart View HD
1 Processeur Quadrivision HD-SDI DECIMATOR MD-QUAD
1 Enregistreur HD & 2SSD 256G BLACK MAGIC
1 Lecteur SSD thunder bolt BLACK MAGIC
1 Encodeur H2664 BLACK MAGIC
1 Unité de streaming TERRACUE ENC-400-HD/SDI
1 Caméra fixe grand angle PANASONIC
2 caméras tourelles HD-SDI PANASONIC
6 Caméras HD SDI LINUX
3 Trépieds MANFROTTO

OARA FICHE TECHNIQUE

Projection

1 vidéoprojecteur 20K-HD-SDI CHRISTIE ROADSTER 22K

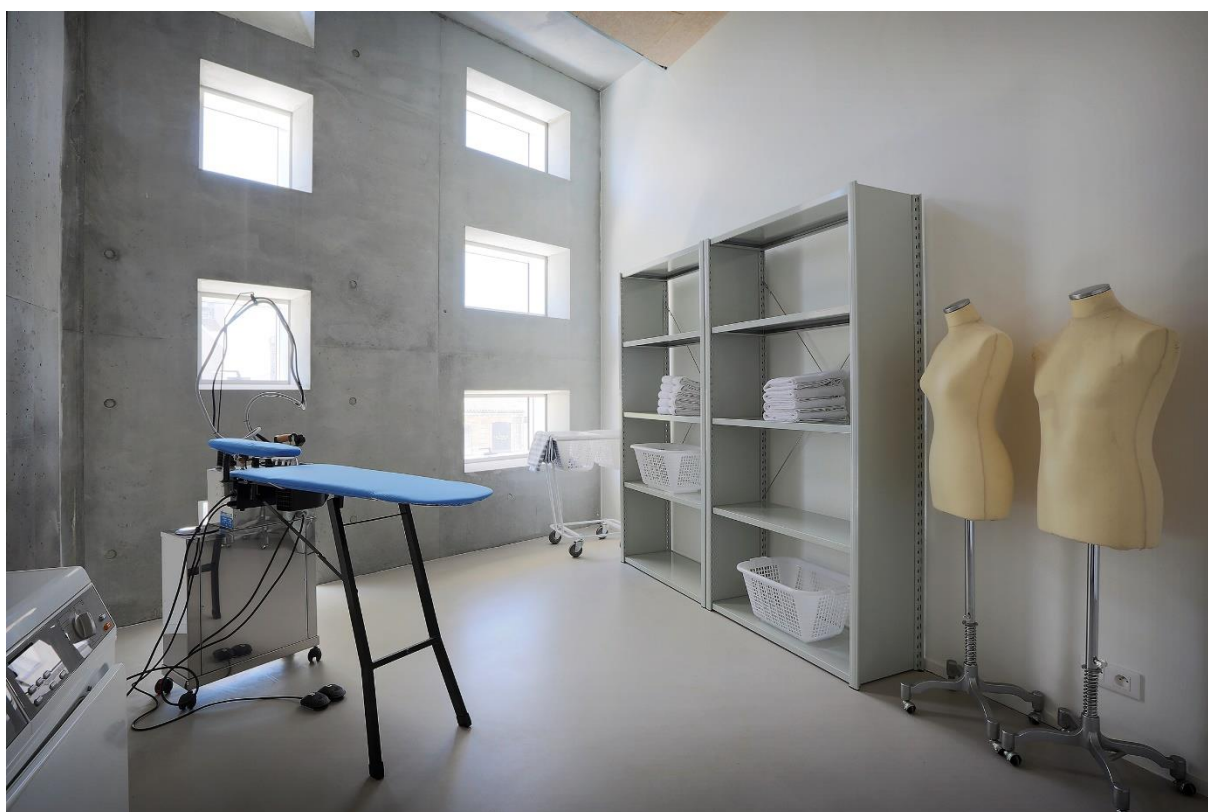
1 vidéoprojecteur HD 6000 Lumens CHRISTIE DHD600-G

1 écran blanc démontable sur cadre aluminium 500 x 800

BUANDERIE

L'OARA est doté d'une grande buanderie équipée de :

- 1 machine à laver 7kg
- 1 sèche-linge 8kg
- 1 table à repasser aspirante/soufflante
- 1 centrale vapeur



OARA FICHE TECHNIQUE

LOGES

MÉCASCENE

NIVEAU SCENE :

2 loges rapides, à cour de la MECAscène. (1 et 2 places)

NIVEAU 1 :

1 foyer artistes 12 places avec 2 micros-onde, évier, tables, chaises, canapés

1 loge préparation 3 places

1 loge maquillage 2 places

2 sanitaires H/F avec douches, WC, casiers personnels à code.



MÉCASTUDIO

NIVEAU 2

Vestiaires à l'entrée du MECastudio

Sanitaires (WC, douches)

OARA FICHE TECHNIQUE

ACCÈS DECORS

L'aire de livraison de l'OARA est accessible à tous les types de véhicules y compris semi-remorques et porteurs avec remorque.

Le théâtre est équipé d'un quai de déchargement. Il se trouve coté « Pile OARA », entre le PARCUB et la MECA.

L'accès à la scène se fait par via le quai de déchargement et l'atelier polyvalent côté jardin de la scène ou par un accès nivelé côté cour.

Il n'est pas possible de laisser les camions de décor stationnés à quai jusqu'au départ de la compagnie.

Présence d'un agent de sécurité dans le bâtiment 24h/24h -7j/7j.

Adresse de Livraison et numéros de téléphone

OARA

5 Parvis Corto Maltese

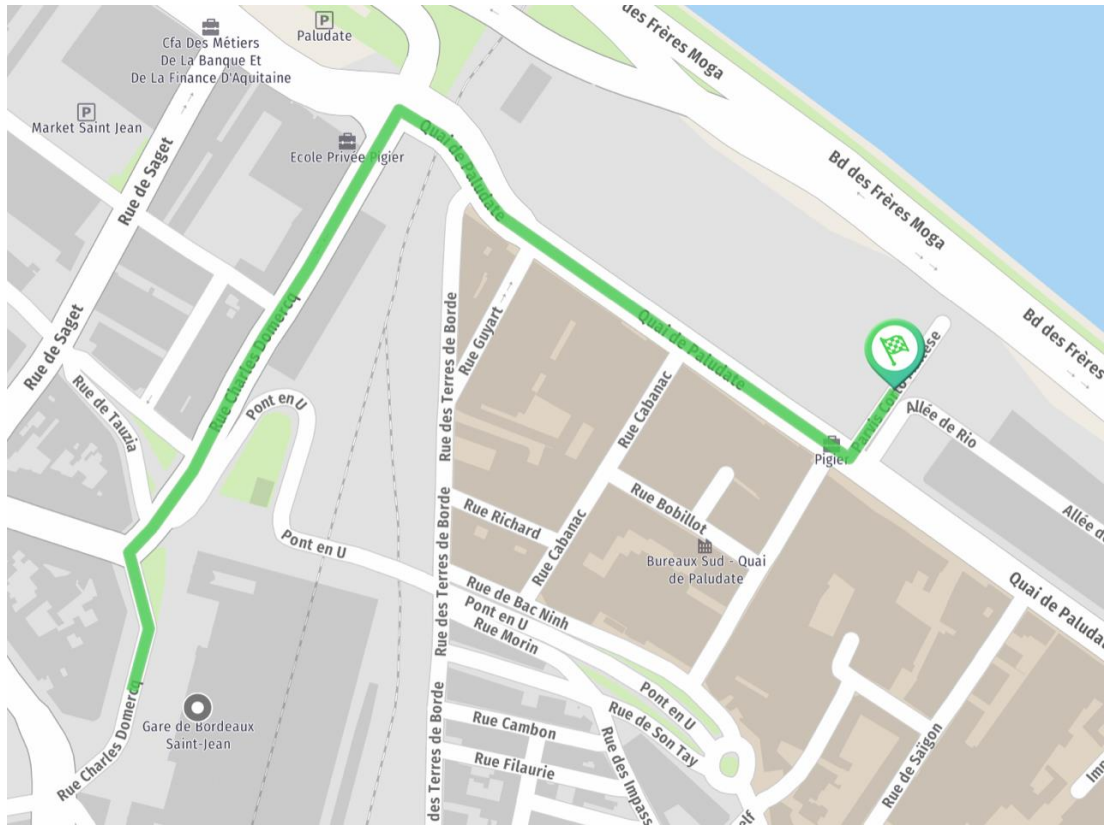
CS 11995

33088 BORDEAUX CEDEX

Numéros de téléphone à communiquer aux chauffeurs

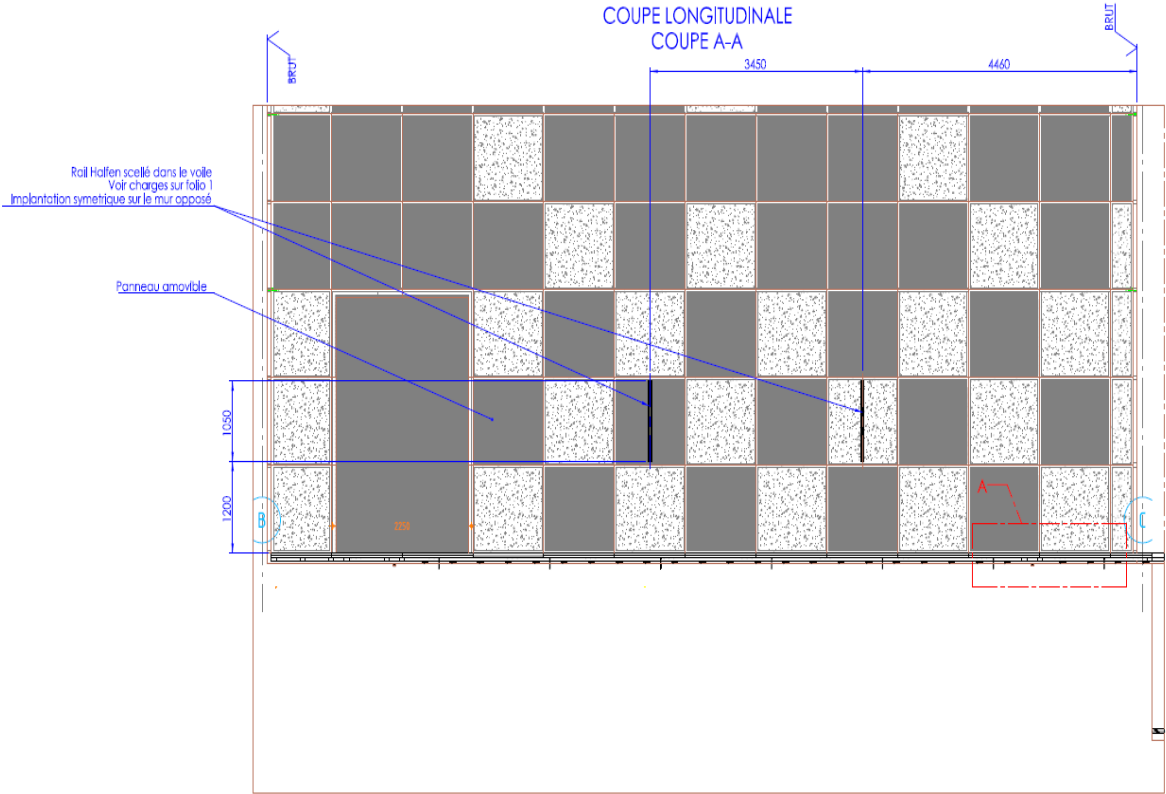
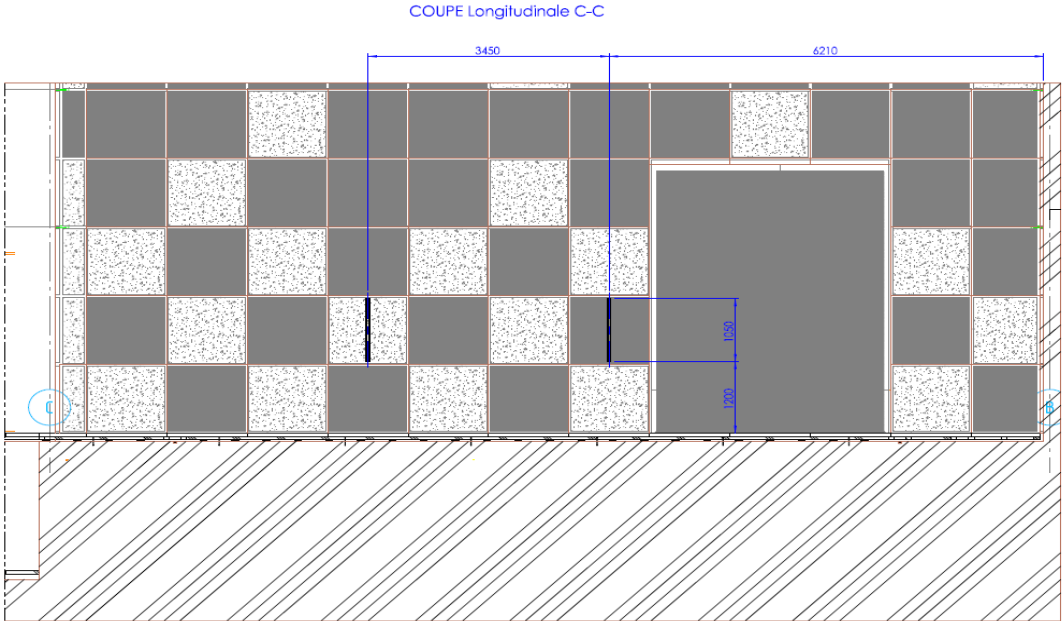
PC Sécurité 24h/7j :
05 57 57 51 99

Plans d'accès



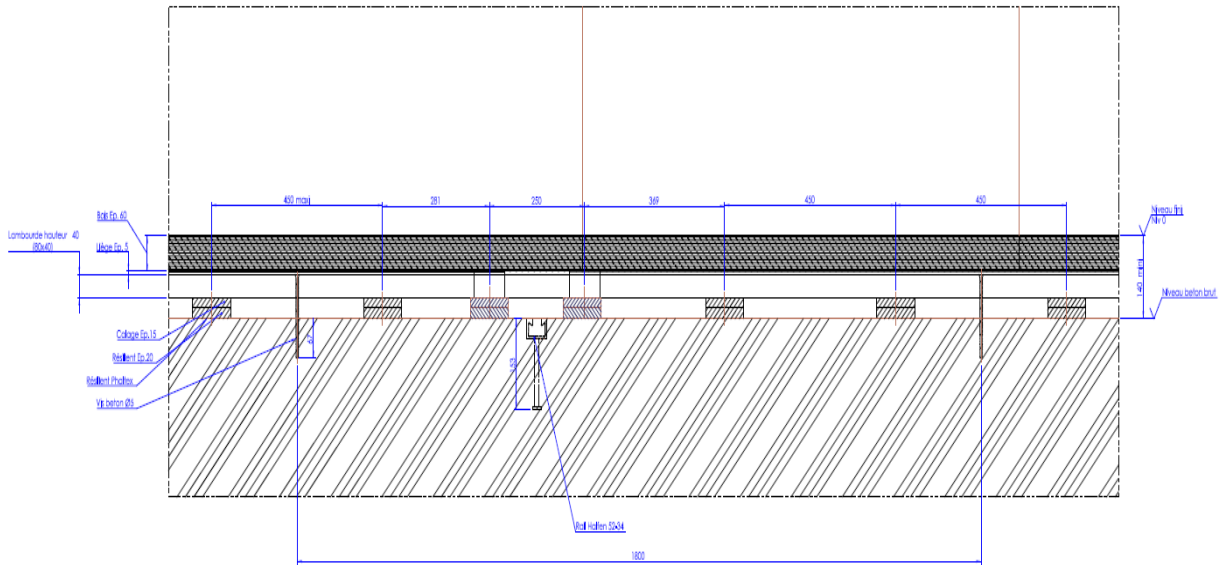
OARA FICHE TECHNIQUE

Annexes 1 - PLANS ANCRAGES CIRCASSIENS MECASCENE



COUPE TRANSVERSALE
COUPE B-B

DÉTAIL A
 ECHELLE 1 : 5
 (Détail plancher de scène)



DÉTAIL B
 ECHELLE 1 : 5

